

Ръководство за стартиране

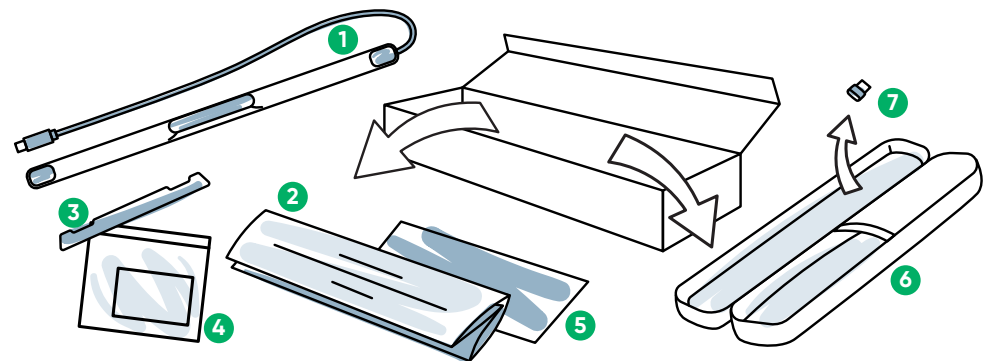
PCEye 5



tobii dynavox

Какво има в кутията?

- 1 PCEye 5
- 2 Ръководство за стартиране
- 3 Монтажна пластина
- 4 Подготвителен комплект за монтажната пластина
- 5 Документ за безопасност и съответствие
- 6 Калъф за пренасяне
- 7 Адаптер USB-C към USB-A

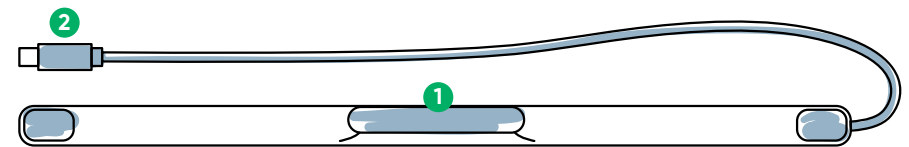


Софтуер

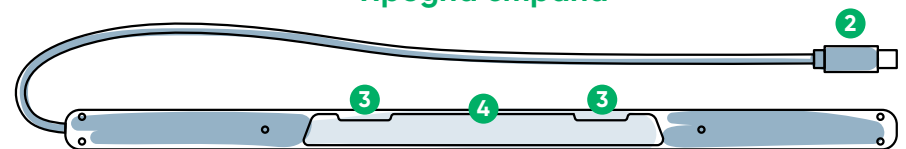
PCEye 5 включва софтуера Computer Control. Ако сте закупили комплекта Magic EyeFx, моля, проверете лицензната карта за повече информация.

Запознаване с устройството

- 1 Устройство за проследяване на поглед
- 2 USB конектор
- 3 Монтажни маркировки
- 4 Монтажни магнити



Предна страна



Задна страна

На разположение сме да помогнем



Ресурси

Разгледайте приложенията на Tobii Dynavox:
<http://qrco.de/TDDiscover>

Ръководство за потребителя:
<http://qrco.de/PCEyeManual>



Допълнителна поддръжка

Общност:
<http://qrco.de/TDFB>

Свържете се с местния представител на Tobii Dynavox, за да получите техническа поддръжка.

Допълнителни ресурси за PCEye 5 има тук:



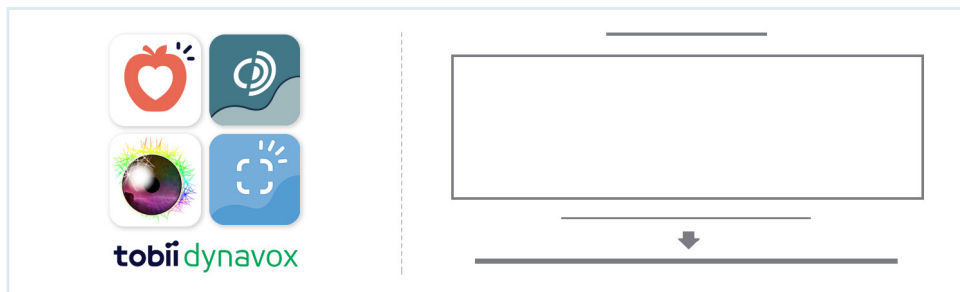
#PowerToBeYou

Споделете как разпознавате вашия PCEye 5 и снимки и видеа от първото ви използване на **#PowerToBeYou**.

Първи настройки

Завършете трите стъпки от това ръководство, за да изтеглите задължителния софтуер и да монтирате устройството PCEye 5 на вашия компютър. Ако ПЪРВО изтеглите софтуера, ще разполагате с инструкции на екрана и ще преминете през стъпките за настройка и употреба.

i Може да използвате PCEye 5 на лаптоп или на настолен компютър.



Стъпка 1: Изтеглете софтуера за PCEye 5

Отидете на <https://qrco.de/PCEyeCC> и изтеглете софтуера за PCEye 5.

Стъпка 2: Монтирайте PCEye 5 и калибрайте

i Ако използвате PCEye 5 с допълнителната скоба на PCEye 5, пропуснете тази стъпка и вижте включените инструкции с подробна информация.

Следвайте съобщенията на екрана. Обърнете се към ръководството за повече информация относно софтуера.

Стъпка 3: Стартирайте софтуера

Ако сте закупили софтуерен пакет или сте получили допълнителни лицензни карти, следвайте инструкциите за изтегляне и инсталиране върху всяка карта (вж. вляво).

Стартиране на софтуер Computer Control

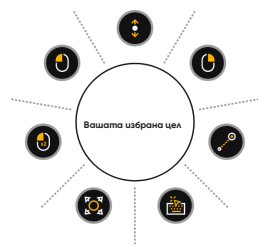
В комбинация с PCEye 5, Computer Control ще Ви даде достъп до функциите на мишката и клавиатурата. Когато отворите Computer Control за първи път, Quick Start Guide ще Ви представи обобщен преглед на различните действия.

i Може да се върнете към Quick Start Guide като изберете бутона „Информация“ (Information).

Изберете „Скриване на екрана“ (Hide Screen), за да излезете.

Разгледайте очертанието

Очертанието ще Ви даде обратна връзка къде гледате върху екрана. Когато се съсредоточите върху нещо, ще се появи бутон „Активатор“ (Activator). Когато се съсредоточите върху бутон „Активатор“, ще се отвори менюто „Взаимодействия“ (Interactions).



Разгледайте менюто „Взаимодействия“

Менюто „Взаимодействия“ предоставя достъп до клавиатурата и основните функции на мишката.

i За подробно описание на всяка функция, моля, вижте Ръководството за потребителя.

Разгледайте менюто „Извън екрана“



Менюто „Извън екрана“ (Off-Screen) Ви дава достъп до „Непрекъснато щракване“ (Continuous Click), „Настройки“ (Settings) и „Пауза“ (Pause). За да влезете в това меню, съсредоточете погледа си в центъра на PCEye 5.

За да калибрате отново, влезте в менюто „Извън екрана“ (Off-Screen), изберете „Още“ (More) и след това изберете „Бързо калибриране“ (Quick Calibrate).

i Докато разглеждате Computer Control, можете да калибрате отново в случай, че точността Ви не е оптимална.



Полезни съвети при използване на Computer Control

- Използвайте „Пауза“ (Pause), когато очите Ви имат нужда от почивка.  Пауза
- Не е необходимо желаният обект да бъде идеално поставен в центъра на очертанието.  Корижиране на целта
- За да увеличите точността, използвайте „Корижиране на целта“ (Adjust Target).
- Когато използвате „Привдвижване“ (Scrolling), колкото по-надалеч от иконата за придвижване гледат очите Ви, толкова по-бързо ще се придвижвате. Привдвижването става нагоре и надолу и странично.
- За да пишете в текстови полета, поставете очертанието в текстовото поле, след това изберете „Клавиатура“ (Keyboard). Не е необходимо щракване с ляв бутон.